

COSTI

90€ a settimana

ISCRIZIONI

Dal 26 al 30 giugno sarà possibile iscriversi

ESCLUSIVAMENTE

compilando il modulo scaricabile sui siti

DERVIO: <http://www.dervio.org/>

DORIO: <http://www.comune.dorio.lc.it/>

VALVARRONE: <https://www.comune.valvarrone.lc.it/>

e inviandolo a

DERVIO: assistente.sociale@comune.dervio.lc.it

DORIO: info@comune.dorio.lc.it

VALVARRONE: affarigenerali@comune.valvarrone.lc.it

ASSEGNAZIONE DEI POSTI

L'assegnazione dei posti verrà comunicata alle famiglie

entro il 2 luglio

CRITERI DI PRECEDENZA

Al fine di regolare l'accesso ai servizi sono stati definiti i seguenti criteri di precedenza:

1. essere residenti nei comuni di Dervio, Dorio e Valvarrone
2. avere entrambi i genitori occupati in attività lavorativa



**Per
informazioni**

**assistente.
sociale@
comune.
dervio.lc.it**

PROTOCOLLO SANITARIO

Gli ingressi e le uscite alle sedi dei CRES saranno scaglionati al fine di garantire il rispetto delle distanze minime interpersonali.

I minori potranno accedere previa procedura di triage (rilevazione della temperatura corporea e igienizzazione delle mani).

Durante la permanenza al CRES i bambini e i ragazzi dovranno rispettare le seguenti regole igieniche di prevenzione:

- lavarsi con cura le mani con acqua e sapone o con gel igienizzante all'ingresso e nei momenti indicati dagli adulti (al cambio delle attività prima della mensa, dopo l'uso dei servizi igienici);
- mantenere il distanziamento fisico dagli altri di almeno 1 metro;
- non tossire o starnutire senza protezione;
- non toccarsi il viso con le mani

Tutti i partecipanti al CRES dovranno indossare in modo corretto la mascherina





COMUNITA' MONTANA
VALSASSINA, VALVARRONE,
VAL D'ESINO E RIVIERA



SUMMERLIFE DERVIO

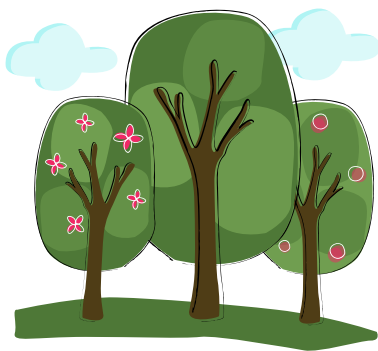
E' un servizio educativo organizzato dai comuni di Dervio, Dorio e Valvarrone in collaborazione con la parrocchia SS. Pietro e Paolo di Dervio



La proposta estiva **Summerlife** offre ai bambini uno spazio dove divertirsi e giocare, sperimentare e pensare, sempre nel rispetto delle linee guida del Ministero, permettendo a tutti di stare insieme in sicurezza.

Si formeranno gruppi stabili ed il più possibile omogenei per età, in un rapporto 1 adulto ogni 7 per i bambini dai 6 agli 11 anni, 1 adulto ogni 10 per i ragazzi dagli 11 ai 14 anni.

Verranno privilegiate le attività all'aperto, giochi e laboratori in piccolo gruppo e uscite a gruppi separati



QUANDO?

dal 6 al 31 Luglio



Dal lunedì al venerdì, dalle ore 8 alle ore 13 con ingressi e uscite scaglionati secondo modalità che saranno comunicate successivamente

PER CHI?

Bambini e ragazzi dagli 6 ai 14 anni

Le iscrizioni potranno essere effettuate:

- per tutto il periodo di durata del Cres
- per il solo modulo 1 (dal 6 al 17 luglio)
- per il solo modulo 2 (dal 20 al 31 luglio)

DOVE?

Le attività si svolgeranno presso l'oratorio di Dervio